

平成26年5月20日  
これは図面に記録されている内容を証明した書面である。

大阪法務局岸和田支局

登記官

萩尾徳行



260435

前6142-4後・新

6.7.11

地番	6142-4乃至-12	地積測量図
土地の所在	泉佐野市羽倉崎4丁目	

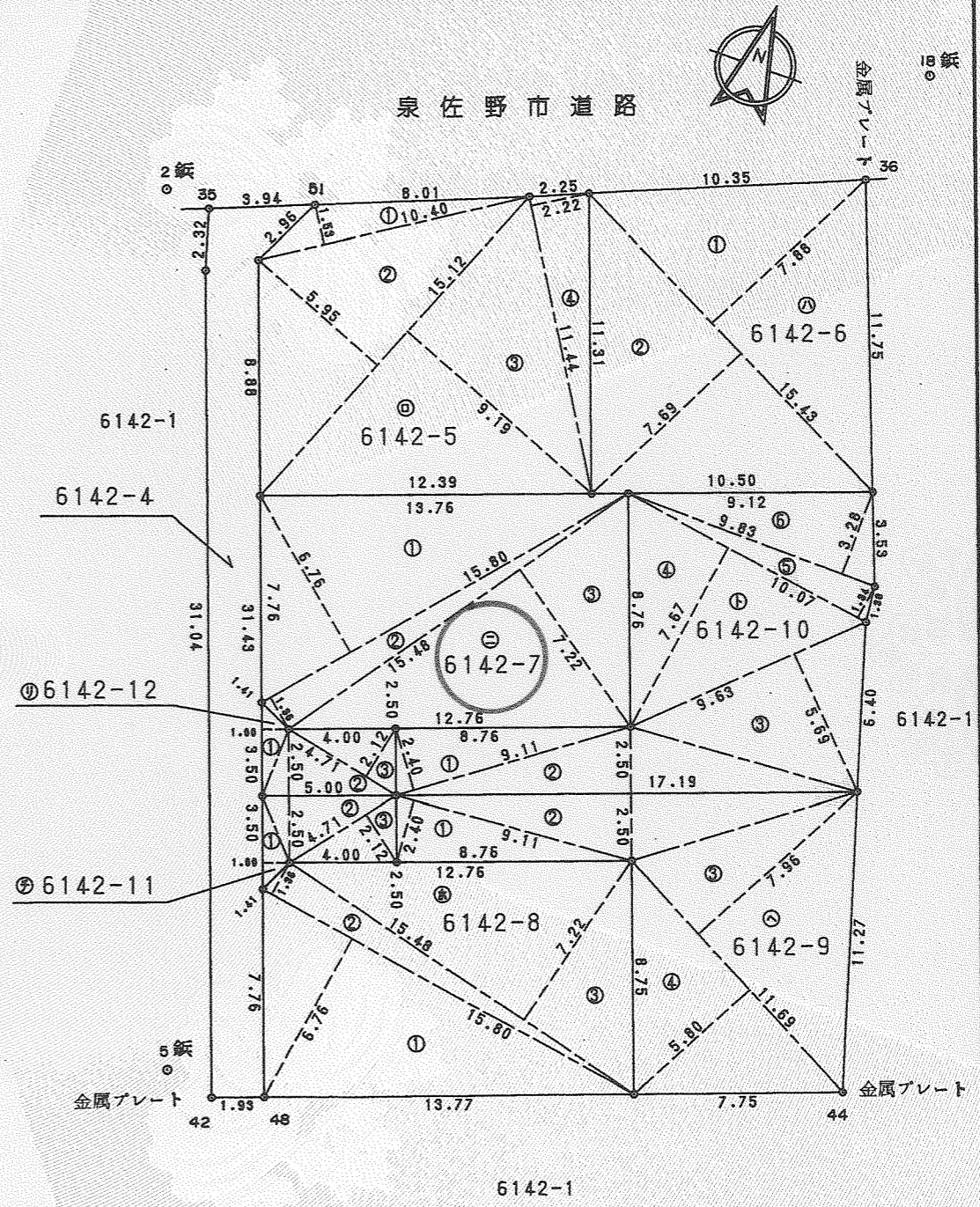
求積表

地番 ㊦ 6142-5			
符号	底辺	高さ	倍面積
1	10.40	1.53	15.9120
2	15.12	5.95	89.9640
3	15.12	9.19	138.9528
4	11.44	2.22	25.3968
	合計		270.2256
	面積		195.1128
	地積		135.11 m <sup>2</sup>
	坪数		40.87 坪

地番 ㊦ 6142-6			
符号	底辺	高さ	倍面積
1	15.43	7.88	121.5884
2	15.43	7.69	118.6567
	合計		240.2451
	面積		120.1225
	地積		120.12 m <sup>2</sup>
	坪数		36.33 坪

地番 ㊦ 6142-7			
符号	底辺	高さ	倍面積
1	15.80	6.76	106.8080
2	15.80	1.36	21.4880
3	15.48	7.22	111.7656
	合計		240.0616
	面積		120.0308
	地積		120.03 m <sup>2</sup>
	坪数		36.30 坪

地番 ㊦ 6142-8			
符号	底辺	高さ	倍面積
1	15.80	6.76	106.8080
2	15.80	1.36	21.4880
3	15.48	7.22	111.7656
	合計		240.0616
	面積		120.0308
	地積		120.03 m <sup>2</sup>
	坪数		36.30 坪



作製者 泉佐野市日根野3213番 角谷 孝二  
土地家屋調査士 6年7月8日作成

申請人 大阪府泉佐野市上町1丁目3番3号 花枝農林株式会社  
代表取締役 花枝 康宏

縮尺 1/250

260436

地番 6142-4乃至-12

地積測量図

土地の所在 泉佐野市羽倉崎4丁目

地番 ㊦ 6142-4		
公簿	合計面積	残地
822.8637	755.4322000	67.4315
	地積	67.43 m <sup>2</sup>
	坪数	20.39 坪

地番	面積
㊦ 6142-4	67.4315 m <sup>2</sup>
㊦ 6142-5	135.1128 m <sup>2</sup>
㊦ 6142-6	120.1225 m <sup>2</sup>
㊦ 6142-7	120.0308 m <sup>2</sup>
㊦ 6142-8	120.0308 m <sup>2</sup>
㊦ 6142-9	112.8467 m <sup>2</sup>
㊦ 6142-10	121.3034 m <sup>2</sup>
㊦ 6142-11	12.9926 m <sup>2</sup>
㊦ 6142-12	12.9926 m <sup>2</sup>

地番 ㊦ 6142-9			
符号	底辺	高さ	倍面積
1	9.11	2.40	21.8640
2	17.19	2.50	42.9750
3	11.69	7.96	93.0524
4	11.69	5.80	67.8020
		合計	225.6934
		面積	112.8467
		地積	112.84 m <sup>2</sup>
		坪数	34.13 坪

地番 ㊦ 6142-10			
符号	底辺	高さ	倍面積
1	9.11	2.40	21.8640
2	17.19	2.50	42.9750
3	9.63	5.69	54.7947
4	10.07	7.67	77.2369
5	10.07	1.34	13.4938
6	9.83	3.28	32.2424
		合計	242.6068
		面積	121.3034
		地積	121.30 m <sup>2</sup>
		坪数	36.69 坪

地番 ㊦ 6142-11			
符号	底辺	高さ	倍面積
1	3.50	1.00	3.5000
2	5.00	2.50	12.5000
3	4.71	2.12	9.9852
		合計	25.9852
		面積	12.9926
		地積	12.99 m <sup>2</sup>
		坪数	3.93 坪

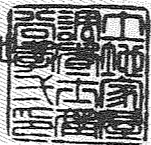
地番 ㊦ 6142-12			
符号	底辺	高さ	倍面積
1	3.50	1.00	3.5000
2	5.00	2.50	12.5000
3	4.71	2.12	9.9852
		合計	25.9852
		面積	12.9926
		地積	12.99 m <sup>2</sup>
		坪数	3.93 坪

2-5	33.11	18-36	4.61	5-51	32.97
2-18	28.85	18-51	23.54	5-35	32.39
2-36	26.11	18-35	27.43	5-42	1.93
		18-42	46.85	5-48	3.71
		18-48	45.76	5-44	25.12
		18-44	38.36		

合計面積 755.4322000 m<sup>2</sup>

作製者

泉佐野市日根野3213番地  
土地家屋調査士 角谷 孝二



(平成6年7月8日作成)

申請人

大阪府泉佐野市上町1丁目3番3号  
花枝農林株式会社  
代表取締役 花枝康宏



縮尺

1/

平成26年5月20日  
大阪法務局岸和田支局  
これは図面に記録されている内容を証明した書面である。

登記官

萩尾徳行

